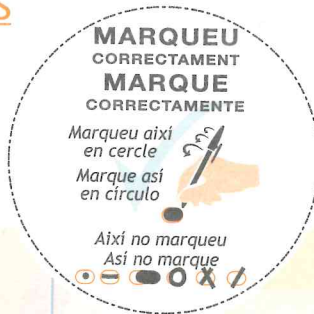




FULL DE RESPOSTES / HOJA DE RESPUESTAS

L'única manera correcta de respondre és:
La única forma correcta de marcar es:



D.N.I.

	0	1	2	3	4	5	6	7	8	9
	0	1	2	3	4	5	6	7	8	9
	0	1	2	3	4	5	6	7	8	9
	0	1	2	3	4	5	6	7	8	9
	0	1	2	3	4	5	6	7	8	9
	0	1	2	3	4	5	6	7	8	9
	0	1	2	3	4	5	6	7	8	9
	0	1	2	3	4	5	6	7	8	9

INSTRUCCIONS:

- * Utilitzeu llapis núm. 2.
- * Marqueu correctament les caselles.
- * No marqueu més d'una resposta per pregunta.
- * Borreu completament les marques errònies.
- * No doblegueu ni taqueu el full.

INSTRUCCIONES:

- * Utilice lápiz n.º 2.
- * Marque correctamente las casillas.
- * No marque más de una respuesta por pregunta.
- * Borre completamente las marcas erróneas.
- * No doble ni manche la hoja.

RESPOSTES / RESPUESTAS

1	A B C <input checked="" type="radio"/> E F	31	A B C D E F	61	A B C D E F	91	A B C D E F	121	A B C D E F
2	A B <input checked="" type="radio"/> D E F	32	A B C D E F	62	A B C D E F	92	A B C D E F	122	A B C D E F
3	A B C <input checked="" type="radio"/> E F	33	A B C D E F	63	A B C D E F	93	A B C D E F	123	A B C D E F
4	A B <input checked="" type="radio"/> D E F	34	A B C D E F	64	A B C D E F	94	A B C D E F	124	A B C D E F
5	A <input checked="" type="radio"/> C D E F	35	A B C D E F	65	A B C D E F	95	A B C D E F	125	A B C D E F
6	A B C <input checked="" type="radio"/> E F	36	A B C D E F	66	A B C D E F	96	A B C D E F	126	A B C D E F
7	A B C <input checked="" type="radio"/> E F	37	A B C D E F	67	A B C D E F	97	A B C D E F	127	A B C D E F
8	<input checked="" type="radio"/> B C D E F	38	A B C D E F	68	A B C D E F	98	A B C D E F	128	A B C D E F
9	A <input checked="" type="radio"/> C D E F	39	A B C D E F	69	A B C D E F	99	A B C D E F	129	A B C D E F
0	A <input checked="" type="radio"/> C D E F	40	A B C D E F	70	A B C D E F	100	A B C D E F	130	A B C D E F
1	A B C <input checked="" type="radio"/> E F	41	A B C D E F	71	A B C D E F	101	A B C D E F	131	A B C D E F
2	A <input checked="" type="radio"/> C D E F	42	A B C D E F	72	A B C D E F	102	A B C D E F	132	A B C D E F
3	<input checked="" type="radio"/> B C D E F	43	A B C D E F	73	A B C D E F	103	A B C D E F	133	A B C D E F
4	A <input checked="" type="radio"/> C D E F	44	A B C D E F	74	A B C D E F	104	A B C D E F	134	A B C D E F
5	A B <input checked="" type="radio"/> D E F	45	A B C D E F	75	A B C D E F	105	A B C D E F	135	A B C D E F
6	A <input checked="" type="radio"/> C D E F	46	A B C D E F	76	A B C D E F	106	A B C D E F	136	A B C D E F
7	A <input checked="" type="radio"/> C D E F	47	A B C D E F	77	A B C D E F	107	A B C D E F	137	A B C D E F
8	A B <input checked="" type="radio"/> D E F	48	A B C D E F	78	A B C D E F	108	A B C D E F	138	A B C D E F
9	A B <input checked="" type="radio"/> D E F	49	A B C D E F	79	A B C D E F	109	A B C D E F	139	A B C D E F
0	A B <input checked="" type="radio"/> D E F	50	A B C D E F	80	A B C D E F	110	A B C D E F	140	A B C D E F
1	A B C D E F	51	A B C D E F	81	A B C D E F	111	A B C D E F	141	A B C D E F
2	A B C D E F	52	A B C D E F	82	A B C D E F	112	A B C D E F	142	A B C D E F
3	A B C D E F	53	A B C D E F	83	A B C D E F	113	A B C D E F	143	A B C D E F
4	A B C D E F	54	A B C D E F	84	A B C D E F	114	A B C D E F	144	A B C D E F
5	A B C D E F	55	A B C D E F	85	A B C D E F	115	A B C D E F	145	A B C D E F
6	A B C D E F	56	A B C D E F	86	A B C D E F	116	A B C D E F	146	A B C D E F
7	A B C D E F	57	A B C D E F	87	A B C D E F	117	A B C D E F	147	A B C D E F
8	A B C D E F	58	A B C D E F	88	A B C D E F	118	A B C D E F	148	A B C D E F
9	A B C D E F	59	A B C D E F	89	A B C D E F	119	A B C D E F	149	A B C D E F
0	A B C D E F	60	A B C D E F	90	A B C D E F	120	A B C D E F	150	A B C D E F